

六本木7丁目新築マンション

東京都港区六本木7丁目11番9号

都営大江戸線
東京メトロ日比谷線 「六本木」 駅徒歩 4分

東京メトロ千代田線 「乃木坂」 駅徒歩 7分

東京メトロ南北線 「六本木一丁目」 駅徒歩 13分



- コンビニ…セブンイレブン 徒歩2分
- スーパー…明治屋 徒歩4分

建物設備 都市ガス / CATV無料 (J:CCMテレビ ※予定) / デザイナーズ / デザインポスト / 24時間換気システム / 外壁サイディング

賃料 152,000 円 専有面積 30.72 m² 間取り STUDIO type

ワンフロア住戸

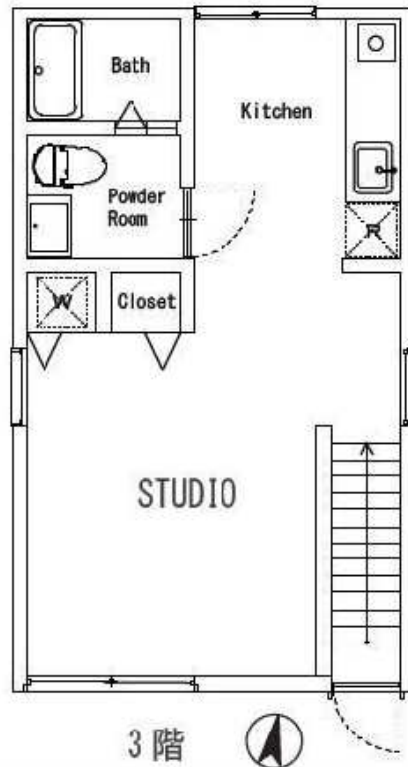
設備充実

新築未入居

六本木駅 徒歩4分

部屋設備

フローリング/エアコン/システムキッチン/
IH(1口)システムキッチン/給湯/独立洗面化粧台/
室内洗濯機置場/室内物干金物/バス・トイレ別/
温水洗浄便座/三面開口/クローゼット/
TVモニター付きインターホン/シューズボックス
インターネット(別途契約)



3階

概要

- ◆ 築年月 / 平成29年3月下旬予定
- ◆ 物件種目 / 新築マンション
- ◆ 総戸数 / 3戸
- ◆ 構造 / A/LC造 地上3階建
- ◆ ライフライン / 東京電力、東京ガス、公営水道

物件内容

物件名 六本木7丁目新築マンション (仮称)			
専有面積	30.72㎡	バルコニー	-
間取り	STUDIO	所在階数	3階
礼金	1ヶ月	敷金	1ヶ月
賃料	152,000円	管理費	3,000円
現況	建築中	内見予定	竣工後
入居時期	2017年4月上旬予定(相談)		

駐車場	-
バイク置場	-
駐輪場	有 無料(各戸1台のみ)

契約条件

契約種別	普通賃貸借契約、契約期間二年
更新料	新賃料1ヶ月

初期費用

①保証会社	必須(初期費用50%更新時1万円)
②鍵交換費用	新築のため無し
③家財保険料	15,000円 二年更新型
④仲介手数料	1ヶ月(税別)
⑤家賃	当月日割り家賃(16日以降賃金は翌月分を含む)

備考	※退去ルームクリーニング費用60,000円(税別) ※建物金庫納櫃、ペット飼育不可
----	--

※賃料と実際の仕様、設備が異なる場合は現状を優先と致します。

六本木七丁目、3月完成予定の新築1Rマンション! 3階 1フロア、30㎡ 全面採光!!

六本木・乃木坂駅利用可、コンビニや東京ミッドタウンも近い好立地物件です!