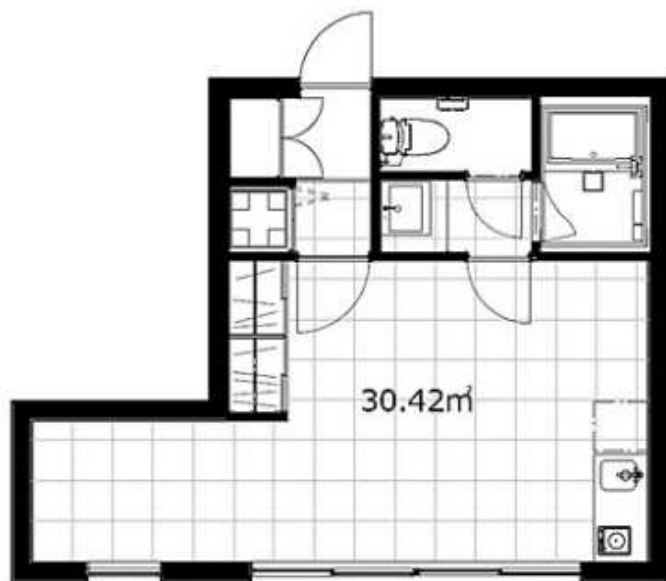


賃貸マンション

ワンルーム 128,000円

東京メトロ日比谷線/六本木 駅歩3



2014年11月フルリノベーション・オートロック・防犯カメラ・独立洗面・敷地内ゴミ置き場・諸条件応相談

所在地	東京都港区六本木7-12番20号	
物件名	Roppongi Place	
賃貸条件	賃料	128,000円
	管理費	0.7万円/月
	費用その他	礼金12.8万円 敷金12.8万円
	損保	損保1.288万円2年
入居	即	
建物	部屋番号	203
	構造・階建	鉄筋コン 3階建ての2階
	専有面積	30.42㎡
	間取詳細	洋12.3
	築年月	'85/5
駐車場		
備考	仲介手数料1ヶ月/☆六本木ヒルズ徒歩5分☆バストイレ別/エアコン/クローゼット/シャワー付洗面台/TVインターホン/オートロック/室内洗濯置/陽当り良好/シューズボックス/システムキッチン/南向き/温水洗浄便座/CATV/即入居可/独立型キッチン/IHクッキングヒーター/24時間有人管理/CATVインターネット/2駅利用可/3沿線以上利用可/駅徒歩5分以内/駅徒歩10分以内/リノベーション/都営大江戸線 六本木駅 徒歩3分/東京メトロ千代田線 乃木坂駅 徒歩6分	

東京ミッドタウン近くの一棟リノベーション物件！【Roppongi Place】

賃料値下げしました!!他のタイプのお部屋も募集中です。