

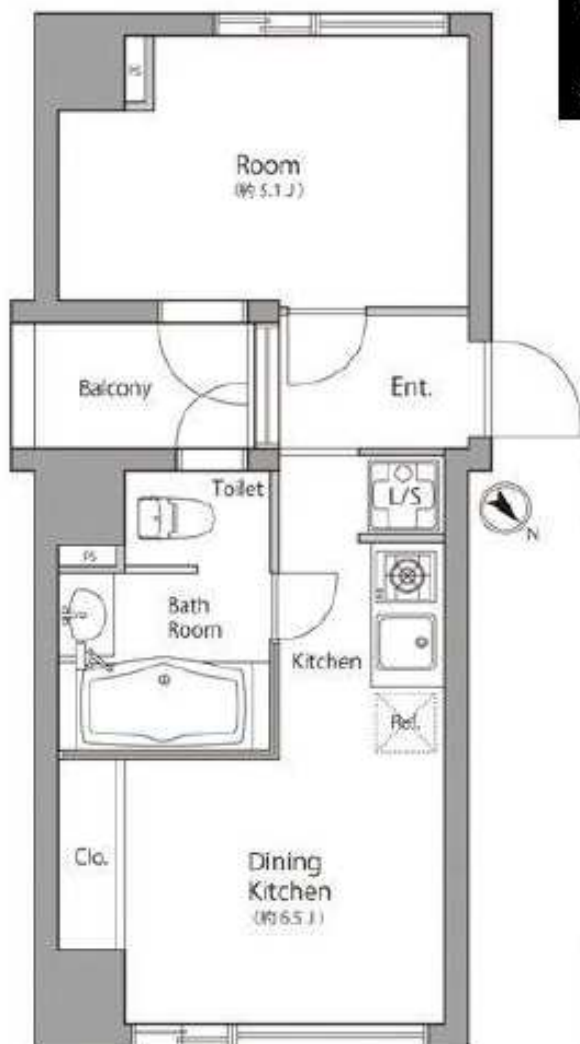


# ローズハウス麻布十番



**交通便利！**  
複数路線利用可能！

**SOHO**  
相談可能！  
(敷金2ヶ月)



都営大江戸線・東京メトロ南北線  
『麻布十番』駅 徒歩3分  
都営大江戸線・東京メトロ日比谷線  
『六本木』駅 徒歩11分  
都営大江戸線『赤羽橋』駅 徒歩13分

### 快適な生活を約束する充実の設備！

- オートロック
- ウォシュレット
- バルコニー
- コンクリート
- 浴室換気乾燥機
- メールボックス
- ミニキッチン
- 室内洗濯機置場
- 宅配ボックス
- 10Hコンロ
- 収納あり
- セコムホームセキュリティ
- 独立洗面台
- エアコン
- エレベーター

麻布十番商店街すぐ近く、コンクリート打ちっ放しのデザイナーズ物件です！六本木ヒルズも徒歩7分の便利な立地です。

※図面と実況が異なる場合は実況優先となります。

種目	賃貸マンション
最寄	麻布十番
間取	1DK
賃料	146,000
管理費	7,000
条件	礼金1ヶ月 敷金1ヶ月

所在地	東京都港区麻布十番2-7-2
文通	都営大江戸線『麻布十番』駅 徒歩4分
建物名	ローズハウス麻布十番
構造	鉄筋コンクリート造
階数	地上8階建
部屋番号	3階部分 302号室
専有面積	28.22㎡
築年数	平成17年10月
契約期間	2年間
現状	入居中
入居日	8月上旬
備考	更新 新賃料の1ヶ月分
	解約通知 2ヶ月前
	当社指定損害保険（2年間） 22,000円
	鍵交換代 27,000円
※保証会社加入必須（全保連）	
※保証料：賃料+管理費の50%	
※連帯保証人契約相談可能（敷金2ヶ月）	

**麻布十番駅 徒歩3分、スーパー1分で立地抜群!! デザイナーズ賃貸マンション【ローズハウス麻布十番】**  
打ちっ放なしに白と黒を基調としたスタイリッシュな1DKのお部屋！初期費用お得、SOHO相談可能です!!